

Produktbeschreibung

Magnin Simulation CH-7419 Scheid

Inhaltsverzeichnis

1	Kurzbeschreibung	1
2	Bestellung / Kontakt	1
3	Kundenorientierter Aufbau	2
	Kundendaten	2
	Kundendaten: Import	2
	Kundendaten: Export	2
4	Preise	3
5	Aufträge	4
	Kundenbezogene Auftragsliste	4
	Aufwand erfassen	4
	Budget	4
	Mitarbeiter	4
	Auftragsspezifische Preise	4
	Ablauf	4
6	Rechnungen	5
	Generieren aus den Aufwanddaten	5
	Vorschau und Druck	5
7	Zahlungen	7
8	Auswertungen	8
	Datenauswahl	8
	Möglichkeiten	8
	Beispiel : Auswertung Auftragsstand	9
9	Anpassung an Ihre Firma	10
10	AUFTRAG und AUFTRAG_SAT	10

1 Kurzbeschreibung

AUFTRAG ist speziell für Kleinunternehmen und Selbständigerwerbende entwickelt worden. Dabei wurde besonders viel Wert auf die folgenden Punkte gelegt :

- Einfache Installation
- Praxisnahe Bedienung
- Beschränkung auf das Wesentliche

AUFTRAG vereinfacht die administrativen Arbeiten:

- Automatisch Rechnungen aus dem Aufwand generieren
- Aufwand erfassen und kontrollieren
- Aufwand mit dem Auftragsbudget vergleichen
- Kundenadressen verwalten
- Kundenzahlungen verwalten

Auftrag bietet detaillierte Kontrollmöglichkeiten für den Projektleiter bzw. Firmenchef

- Aufwand Wieviel Aufwand haben wir für den Auftrag bereits geleistet?
- Offene Beträge Welche Rechnungen hat der Kunde noch nicht bezahlt?
- Umsatz Wieviel haben wir heute, diese Woche usw. in Rechnung gestellt?
- Zahlungen Wer hat wann bezahlt?
- Auftragsstand Wieviel haben wir vom Budget mit unserem geleisteten Aufwand bereits verbraucht und in Rechnung gestellt?

AUFTRAG ist aus einem Vorprodukt entstanden, das über 10 Jahre im Einsatz stand.

Das Programm wird mit einer Unternehmenslizenz verkauft. Das heisst, Sie können das Programm in Ihrer Firma bzw. Organisation beliebig oft installieren.

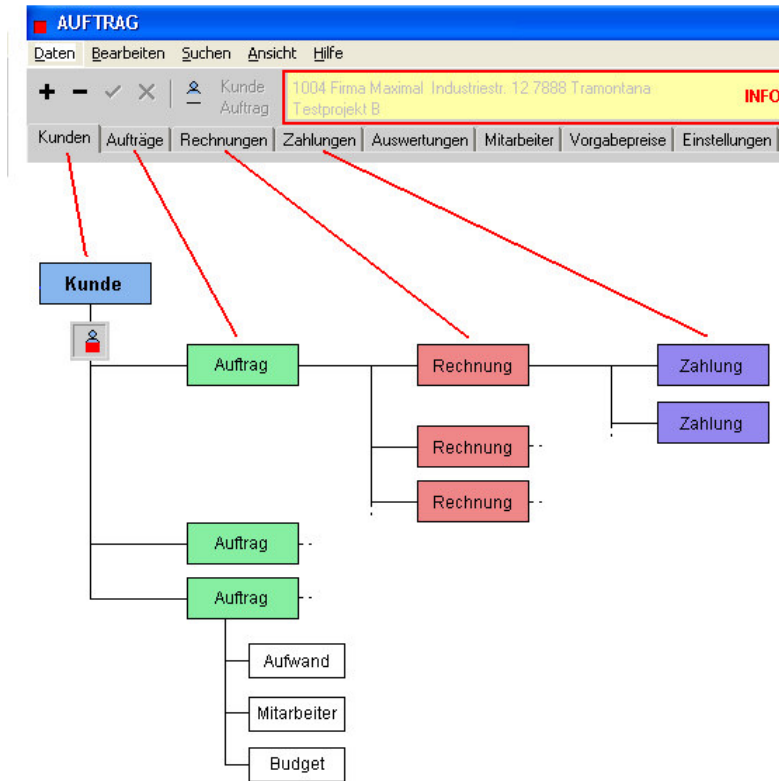
2 Bestellung / Kontakt

Internet : www.magnin-simulation.ch
e-Mail : auftrag@magnin-simulation.ch
Fax : 081 630 10 84

3 Kundenorientierter Aufbau

Kundendaten

AUFTRAG ist vollständig kundenorientiert aufgebaut. Das heisst, alle gespeicherten Daten gehören zu einem Kunden und werden auch über die Kundendaten gefunden.



Pro Kunde kann eine Adresse mit 3 Telefonnummern, e-Mail und Webadresse gespeichert werden.

Kundendaten: Import

Kundendaten, die als Excel- oder Textdatei (z.B. Export aus einem anderen Programm) vorliegen, können in das Programm AUFTRAG importiert werden.

Dazu müssen die Daten als Textdatei vorbereitet werden. Sie müssen das folgende Format haben :

```
Feldname1 Tab Feldname2 Tab ... FeldnameN CR LF
Wert11 Tab Wert12 Tab ... Wert1N CR LF
Wert21 Tab Wert22 Tab ... Wert2N CR LF
usw...
```

Eine solche Datei kann z.B. aus einer Exceltabelle mit der Funktion "Speichern unter" mit Dateityp "Text (Tabs getrennt) (*.txt)" erzeugt werden.

Kundendaten: Export

Die Kundendaten können als Textdatei exportiert werden. Die Daten werden so formatiert, dass sie mit Standard-Office-Programmen (z.B. Word, Excel) als Datenquelle für Serienbriefe oder ähnliches verwendet werden können.

Die Kundendaten können selektiv exportiert werden.

4 Preise

Eine wesentliches Merkmal von AUFTRAG ist der Umgang mit Preisen:

- V Firmenweit gültige Preise werden als Vorgabepreise erfasst.
- M Mitarbeiterspezifische Abweichungen können die Vorgabepreise übersteuern.
- A Auftragspezifische Preise können auch diese übersteuern.

Beim Erfassen des Aufwandes wird aus den Vorgabe-, mitarbeiter- und auftragspezifischen Preisen eine individuell auf den Mitarbeiter zugeschnittene Auswahlliste berechnet:

Datum	Von	Bis	Mitarbeiter	ME	Bezeichnung	EH	Preisart	M (%)	Preis	verrechenbar	Bem	verrechnet
22.05.2003	07:00	12:00	FJU	5	Tarif A	Std	Lohnkosten	7.6	SFr. 150.00	ja		1
22.05.2003	09:00	12:15	FJU	3.25	Tarif A	Std	Lohnkosten	7.6	SFr. 150.00	ja		1
22.05.2003			EGR	80	Autofahrt	km	Spesen	7.6	SFr. 1.00	ja		1
25.05.2003				5	Fotokopie farbig	Stk	Material	7.6	SFr. 1.00	nein		
* 25.05.2003			FJU		...							

A Mittagessen
A Autofahrt
A Nachtessen
A Morgenessen
M Tarif D
V Fotokopie farbig
V Verpackung
V Tarif C
V Tarif B
V Tarif A

Im Beispiel sehen Sie, dass für den "Tarif D" ein mitarbeiterspezifischer Preis eingesetzt wird. Für Spesen wie Essen und Autofahrten gelten auftragspezifische Preise.

Wird aus dieser Liste ein Eintrag ausgewählt, füllt AUFTRAG automatisch die folgenden Werte ein:

- Einheit EH
- Preisart
- Mehrwertsteuerprozentente M (%)
- Preis

Diese Werte definieren und kontrollieren Sie in den entsprechenden Ansichten:

- Vorgabepreise
- Mitarbeiter
- Aufträge

Dadurch ist sichergestellt, dass Vereinbarungen über Sonderpreise, die Sie mit dem Kunden getroffen haben, eingehalten werden.

Die Preisart legt fest, in welchem Teil der Rechnung ein Aufwand aufgeführt wird und wie der Aufwand dargestellt wird.

5 Aufträge

Kundenbezogene Auftragsliste

Kunden	Aufträge	Rechnungen	Zahlungen	Auswertungen	Mitarbeiter
	Auftrag	Eröffnung	Abschluss	Klasse	Projektleiter
	A200325	07.05.2003		Bauingenieur	FJU
	A200326	18.06.2003		Entwicklung	

Die Aufträge eines ausgewählten Kunden werden als Liste angezeigt. In der gleichen Ansicht werden die Detaildaten zu einem Auftrag angezeigt.

Die meisten Daten können direkt in den Listenfeldern bearbeitet werden.

Aufwand erfassen

Für einen Auftrag erbrachte Arbeitsleistungen, Spesen und Materialaufwand werden in der Aufwandstabelle erfasst. Dabei helfen Auswahllisten für die Preise bei der schnellen Eingabe.

Aufwand	Budget	Mitarbeiter	Auftragspez. Preise	Ablauf								
<input checked="" type="checkbox"/> Alle Einträge												
Datum	Von	Bis	Mitarbeiter	ME	Bezeichnung	EH	Preisart	M (%)	Preis	verrechenbar	Bem	verrechnet
22.05.2003	07:00	12:00	FJU	5	Tarif A	Std	Lohnkosten	7.6	SFr. 150.00	ja		
22.05.2003	09:00	12:15	FJU	3.25	Tarif A	Std	Lohnkosten	7.6	SFr. 150.00	ja		
22.05.2003			RG	80	Autofahrt	km	Spesen	7.6	SFr. 1.00	ja		

Der erfasste Aufwand wird verwendet, um Rechnungen automatisch zu generieren, sowie den Aufwand unter Kontrolle zu halten.

Budget

Budgetbeträge können in einzelnen Tranchen freigegeben werden.

Aufwand	Budget	Mitarbeiter	Auftragspez
Datum	Betrag		
01.05.2003	SFr. 5'000.00		
15.06.2003	SFr. 3'000.00		

Mitarbeiter

Einem Auftrag können Mitarbeiter zugewiesen werden. Damit kann kontrolliert werden, wer Aufwand für einen bestimmten Auftrag leisten darf.

Auftragspezifische Preise

An dieser Stelle werden die zum Auftrag gehörenden auftragspezifischen Preise festgelegt.

Ablauf

Mit kurzen Notizen kann der Auftragsablauf dokumentiert werden.

Aufwand	Budget	Mitarbeiter	Auftragspez. Preise	Ablauf
Datum	Mitarbeiter	Aktion		
01.05.2003	FJU	Telefonische Auftragserteilung durch Hr. Bosshard		
15.06.2003	FJU	Budgeterhöhung nach Absprache mit Hr. Bosshard		

6 Rechnungen

Generieren aus den Aufwandsdaten

Direkt aus den Aufwandsdaten können druckfertige Rechnungen generiert werden. Dabei kann auf einfache Weise der Aufwand ausgewählt werden.

Um die Aufwandsdaten vorgängig zu kontrollieren und allfällige "falsch" eingetragene Aufwände zu korrigieren, können Sie den Aufwand prüfen. Fehler und Warnungen werden als druckbare Liste angezeigt.

Vorschau und Druck

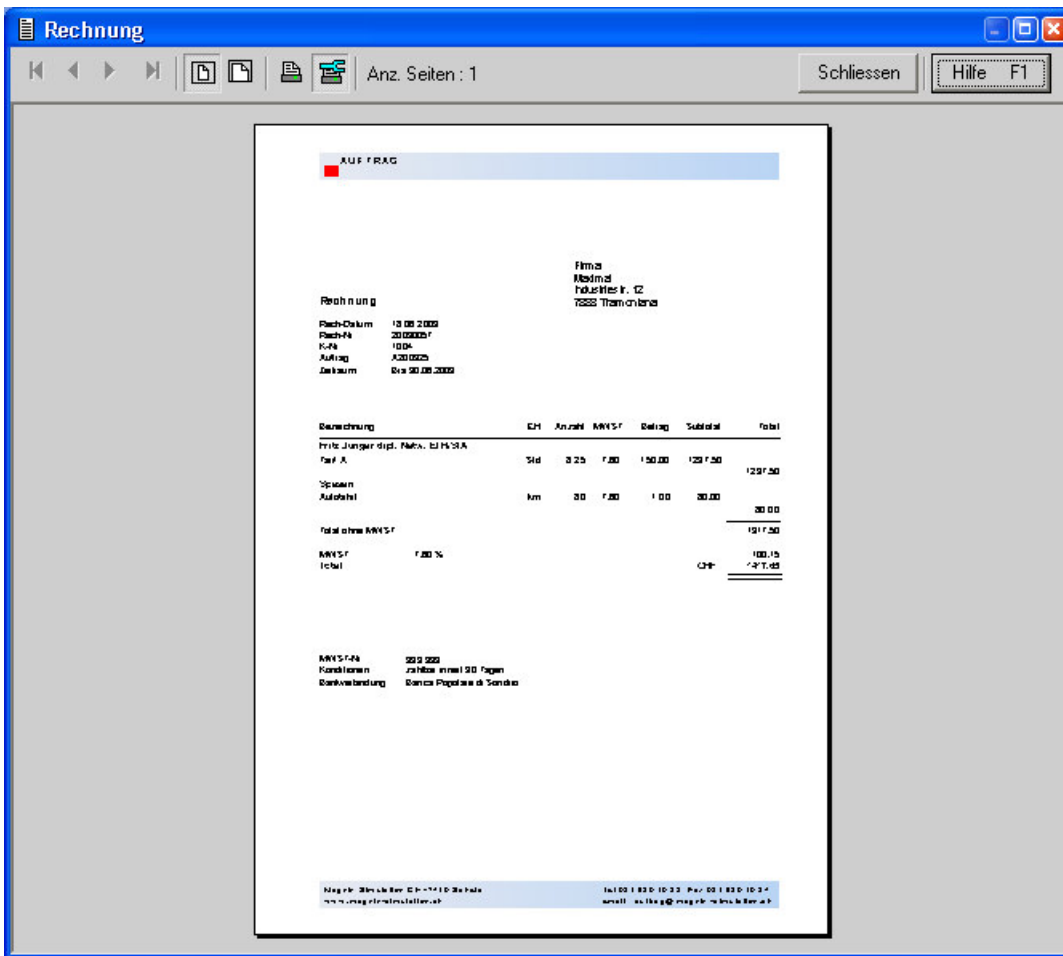
Die Rechnungen werden in einer zum Kunden und Auftrag gehörenden Liste mit den Rechnungspositionen angezeigt.

Rech-Nr	Rech-Datum	Beginn	Ende	Fällig am					
20030057	18.06.2003		30.06.2003	18.07.2003					

Mitarbeiter	Preisart	ME	Position	EH	M (%)	Preis	Subtotal
EGR	Spesen	80	Autofahrt	km	7.6	SFr. 1.00	SFr. 80.00
FJU	Lohnkosten	8.25	Tarif A	Std	7.6	SFr. 150.00	SFr. 1'237.50

Total		SFr. 1'317.50
Rabatt		SFr. 0.00
MWST	7.60 %	SFr. 100.15
Gesamttotal	Neu berechnen	SFr. 1'417.65

In einer Vorschau kann die druckfertige Rechnung betrachtet und gedruckt werden.



Das Rechnungsformular kann für Ihre Firma angepasst werden :

- Kopf- und Fusszeile mit firmeneigenem Logo.
- Feste Beschriftungen können eingestellt werden.
- Die Position der Adresse kann in einem weiten Bereich für ein Kuvertfenster festgelegt werden.

7 Zahlungen

Die Zahlungsansicht gibt Ihnen einen raschen Überblick über die offenen und bezahlten Rechnungen zu einem Auftrag.

Kunden Aufträge Rechnungen Zahlungen Auswertungen Mitarbeiter Vorgabepreis						
	Rech-Nr	Rech-Datum	Betrag	bezahlt	offen	
▶	20030057	18.06.2003	SFr. 1'417.65	SFr. 500.00	SFr. 917.65	
	Rech-Nr	Zahlungsdatum	Zahlungsart	Betrag	davon MWST	
▶	20030057	18.06.2003	Zahlung	SFr. 500.00	SFr. 35.32	

In dieser Ansicht werden die Kundenzahlungen erfasst.

8 Auswertungen

Datenauswahl

AUFTRAG bietet vielfältige Auswertungsmöglichkeiten mit denen Sie die einzelnen Aufträge, aber auch Kunden und Mitarbeiter kontrollieren können.

In der Auswertungsansicht können Sie verschiedenste Kriterien einstellen:

The screenshot shows the 'Auswertungen' (Reports) menu on the left and a preview of a report on the right. The menu includes categories like 'Aufwand', 'Offene Beträge', 'Umsatz', 'Zahlungen', 'Aufträge', and 'Hinweise'. The report preview shows a table with columns for 'Aufwand', 'Auftrag A.200325', 'Zeitraum', and 'Mitarbeiter'. The table contains data for three employees: 'F. J. T. H. B.', 'F. J. T. H. B.', and 'F. J. T. H. B.', with values for 'Stk', 'Stk', and 'Stk'.

Aufwand	Auftrag A.200325	Zeitraum	Mitarbeiter	Stk	Stk	Stk
20.05.03	F. J. T. H. B.	18.05.2003 - 18.06.2003	F. J. T. H. B.	156,00	156,00	156,00
20.05.03	F. J. T. H. B.		F. J. T. H. B.	156,00	156,00	156,00
20.05.03	F. J. T. H. B.		F. J. T. H. B.	156,00	156,00	156,00
Total				468,00	468,00	468,00

Auf Knopfdruck wird ein druckfertiger Bericht angezeigt.

Möglichkeiten

- Aufwand: Alle Aufträge, Ein Auftrag, Eine Auftragsklasse
- Offene Beträge: Nur Überfällige, Alle
- Umsatz: Alle Kunden, Ein Kunde
- Zahlungen: Alle Kunden, Ein Kunde
- Aufträge: Auftragsdaten, Auftragsstand, Auftragsablauf

Beispiel : Auswertung Auftragsstand

Auftrag **A200325**
 Kunde 1004
 Zeitraum bis 18.06.2003

Budget B		
01.05.2003		5000.00
15.06.2003		3000.00
Total		8000.00
Aufwand verrechenbar AV		
Lohnkosten		1237.50
Spesen		80.00
Total		1317.50
Verfügbar B-AV		6682.50
Aufwand nicht verrechenbar AN		
Material		5.00
Total		5.00
Verfügbar B-AV-AN		6677.50
Rechnungen R		
20030057	18.06.2003	1317.50
Total		1317.50
Noch nicht verrechnet AV-R		0.00

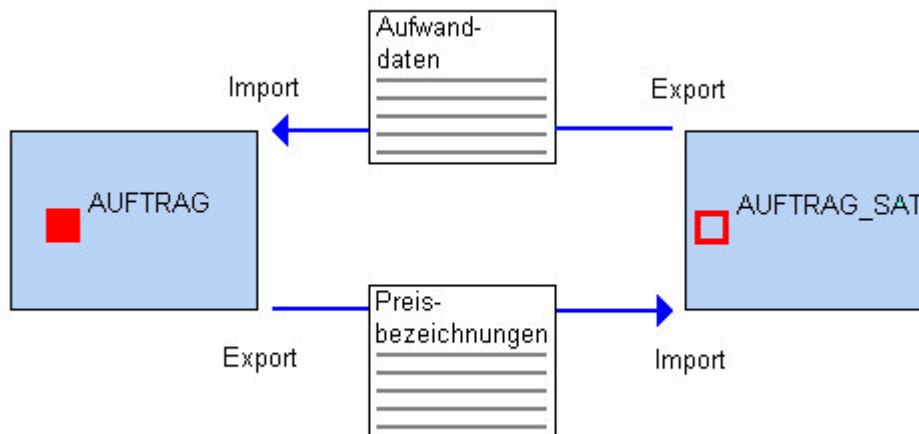
9 Anpassung an Ihre Firma

AUFTRAG können Sie an Ihre firmeneigenen Bedürfnisse anpassen:

- Mitarbeiter mit mitarbeiterspezifischen Preisen
- Vorgabepreise
- Auftragsklassen
- Rechnungsbeschriftungen

10 AUFTRAG und AUFTRAG_SAT

Zu AUFTRAG gehört das Satellitenprogramm AUFTRAG_SAT, das unabhängig auf einem oder mehreren anderen Rechnern installiert werden kann. Dieses ermöglicht den Mitarbeitern eines Unternehmens ihren Aufwand auf dem eigenen Rechner zu erfassen. Der Datenaustausch mit dem Hauptprogramm erfolgt mit Hilfe von gewöhnlichen Textdateien, die exportiert bzw. importiert werden können. Dadurch werden keine Anforderungen an die verwendete Übermittlungstechnik gestellt. Die Daten können auch per Diskette oder Memorystick ausgetauscht werden.



Vom Hauptprogramm AUFTRAG werden Preisbezeichnungen zum Satellitenprogramm AUFTRAG_SAT übertragen.

Im Hauptprogramm werden die Aufwände zentral gespeichert und die Rechnungen generiert.